

「主要部門別」出荷推移(～2025年2月分実績・3月分速報) <数量>

		銅電線 千トン									アルミ電線 千トン				光製品 千Kmc				
		通信	電力	電気機械	自動車	建設・電販	その他内需	内需計	輸出	計	前年度比 %	心線販売	電力	その他内需	輸出	計	前年度比 %	計	前年度比 %
年度別	19年度	10.5	49.8	134.9	90.4	342.2	49.6	677.5	16.8	694.2	▲ 0.5	342.5	18.5	6.5	5.9	31.0	3.6	38,902	▲ 21.1
	20年度	10.4	47.6	130.2	82.4	299.4	40.8	610.8	11.8	622.6	▲ 10.3	270.7	17.5	5.9	8.5	31.9	2.8	41,519	6.7
	21年度	9.0	47.2	136.6	83.9	298.1	42.2	617.1	13.3	630.4	1.2	291.1	14.9	5.8	5.7	26.4	▲ 17.0	44,397	6.9
	22年度	7.7	41.9	131.5	84.1	297.4	39.7	602.2	17.4	619.6	▲ 1.7	272.2	15.4	6.3	0.6	22.3	▲ 15.5	49,234	10.9
	23年度	7.8	44.1	121.3	92.4	302.9	39.0	607.5	12.0	619.5	▲ 0.0	268.0	17.1	7.6	2.0	26.6	19.2	32,326	▲ 34.3
	前年度比%	1.0	5.2	▲ 7.7	9.9	1.9	▲ 1.8	0.9	▲ 30.8	▲ 0.0		▲ 1.5	10.8	19.9	229.8	19.2		▲ 34.3	

		銅電線 トン									アルミ電線 トン				光製品 千Kmc				
		通信	電力	電気機械	自動車	建設・電販	その他内需	内需計	輸出	計	前年同月比 %	心線販売	電力	その他内需	輸出	計	前年同月比 %	計	前年同月比 %
月別	23年4月	632	3,391	10,340	7,407	24,628	3,211	49,609	621	50,230	▲ 3.2	22,610	1,411	570	1	1,982	39.8	4,805	21.4
	5月	539	2,995	9,431	6,382	22,313	2,962	44,622	725	45,347	4.1	20,389	1,261	543	56	1,860	2.8	3,484	▲ 1.2
	6月	628	4,015	11,397	8,291	25,489	3,372	53,192	782	53,974	▲ 2.4	24,072	1,400	689	100	2,189	21.9	4,010	▲ 7.8
	7月	613	3,931	10,761	8,185	24,454	3,191	51,135	763	51,898	2.0	22,888	1,414	618	230	2,262	27.4	2,715	▲ 33.2
	8月	648	3,457	9,341	6,868	23,125	2,785	46,224	714	46,938	▲ 1.2	19,241	1,560	501	204	2,265	45.7	2,321	▲ 38.3
	9月	604	3,625	10,201	8,730	25,022	3,486	51,668	1,099	52,767	▲ 6.6	21,771	1,665	632	599	2,896	45.7	2,427	▲ 44.2
	10月	660	4,013	10,746	8,952	26,665	3,356	54,392	779	55,171	3.0	23,895	1,340	733	2	2,075	16.2	2,285	▲ 40.2
	11月	587	4,338	10,590	8,917	27,708	3,156	55,296	970	56,266	1.2	23,780	1,090	707	202	1,999	21.7	1,595	▲ 60.0
	12月	683	3,406	10,110	8,061	27,094	3,200	52,554	996	53,550	0.3	22,340	1,499	651	4	2,154	39.9	1,782	▲ 56.4
	1月	663	3,347	8,899	6,432	24,901	3,147	47,389	616	48,005	2.9	22,331	1,197	540	3	1,740	▲ 13.0	2,062	▲ 48.7
	2月	761	3,355	9,768	7,183	25,378	3,315	49,760	2,928	52,688	6.6	23,106	1,446	655	4	2,105	1.0	2,162	▲ 49.6
	3月	802	4,181	9,731	6,946	26,166	3,806	51,632	1,033	52,665	▲ 4.7	21,546	1,824	732	554	3,110	5.3	2,678	▲ 46.8
	24年4月	687	3,631	9,987	7,013	26,465	3,640	51,423	969	52,392	4.3	21,512	1,522	614	2	2,138	7.9	2,476	▲ 48.5
	5月	688	3,312	9,160	6,640	24,503	3,282	47,585	743	48,328	6.6	21,974	1,050	524	2	1,576	▲ 15.3	2,503	▲ 28.1
	6月	556	3,685	9,385	7,242	21,728	3,483	46,079	2,695	48,774	▲ 9.6	22,996	1,037	618	1	1,656	▲ 24.3	2,515	▲ 37.3
	7月	588	4,102	10,856	8,189	23,491	3,584	50,810	985	51,795	▲ 0.2	23,922	1,369	585	137	2,091	▲ 7.6	2,475	▲ 8.8
	8月	451	3,139	8,167	5,960	20,211	3,273	41,201	1,027	42,228	▲ 10.0	17,420	1,296	472	10	1,778	▲ 21.5	2,293	▲ 1.2
	9月	652	3,887	9,867	8,361	24,196	3,826	50,789	2,751	53,540	1.5	19,791	1,860	583	124	2,567	▲ 11.4	2,850	17.4
	10月	736	4,060	10,803	8,842	27,127	3,956	55,524	1,063	56,587	2.6	22,795	1,532	637	3	2,172	4.7	3,621	58.4
	11月	725	3,513	9,700	8,420	25,726	3,416	51,500	735	52,235	▲ 7.2	20,824	1,069	484	3	1,556	▲ 22.2	3,233	102.7
	12月	641	2,736	9,573	7,517	23,329	3,260	47,056	925	47,981	▲ 10.4	19,311	1,156	370	4	1,530	▲ 29.0	2,876	61.4
	1月	573	2,968	9,160	7,473	22,442	3,393	46,009	782	46,791	▲ 2.5	18,584	1,543	325	1	1,869	7.4	2,683	30.1
	2月	585	2,865	9,335	8,083	21,834	3,337	46,039	740	46,779	▲ 11.2	15,575	1,812	350	41	2,203	4.7	3,241	49.9
	前年同月比%	▲ 23.1	▲ 14.6	▲ 4.4	12.5	▲ 14.0	0.7	▲ 7.5	▲ 74.7	▲ 11.2		▲ 32.6	25.3	▲ 46.6	925.0	4.7		49.9	
3月速報	700	3,300	9,800	8,400	21,800	3,600	47,600	500	48,100	▲ 8.7	15,600	2,500	500	100	3,100	▲ 0.3	—		
前年同月比%	▲ 12.7	▲ 21.1	0.7	20.9	▲ 16.7	▲ 5.4	▲ 7.8	▲ 51.6	▲ 8.7		▲ 27.6	37.1	▲ 31.7	▲ 81.9	▲ 0.3				

注) 網掛けは実績値で対前年同月比がマイナスのもの、また 光製品の前年同期比は原数で計算。

「品種別」 出荷推移(～2025年2月分実績) <数量>

単位:千トン

		銅 電 線								
		裸線	巻線	機器用電線	通信用電線・ケーブル	電力用電線・ケーブル	被覆線	輸送用電線	計	前年度比%
年 度 別	19年度	43.1	128.3	39.6	16.3	266.7	129.7	70.6	694.2	▲ 0.5
	20年度	46.2	118.3	36.6	15.2	227.9	116.5	62.1	622.6	▲ 10.3
	21年度	40.4	131.3	43.4	13.9	221.6	117.0	62.7	630.4	1.2
	22年度	38.6	124.6	41.5	13.2	223.6	114.1	63.9	619.6	▲ 1.7
	23年度	35.9	124.5	38.1	13.1	223.7	116.3	67.9	619.5	▲ 0.0
	前年度比%	▲ 6.8	▲ 0.1	▲ 8.2	▲ 0.9	0.1	1.9	6.2	▲ 0.0	

単位:トン

		銅 電 線								
		裸線	巻線	機器用電線	通信用電線・ケーブル	電力用電線・ケーブル	被覆線	輸送用電線	計	前年同月比%
月 別	23年4月	3,316	10,076	3,414	1,154	17,303	9,468	5,499	50,230	▲ 3.2
	5月	2,563	9,154	3,206	978	15,749	8,801	4,896	45,347	4.1
	6月	3,292	11,458	3,365	1,141	18,793	9,882	6,043	53,974	▲ 2.4
	7月	3,048	11,090	3,119	1,101	18,320	9,192	6,028	51,898	2.0
	8月	2,544	9,552	2,852	1,026	17,219	8,656	5,089	46,938	▲ 1.2
	9月	3,248	10,728	3,012	1,123	18,714	9,603	6,339	52,767	▲ 6.6
	10月	3,245	11,339	3,072	1,145	19,903	10,031	6,436	55,171	3.0
	11月	3,173	11,345	3,013	1,101	21,101	10,013	6,520	56,266	1.2
	12月	3,118	10,507	3,248	1,095	18,759	10,914	5,909	53,550	0.3
	1月	2,534	9,096	3,148	1,081	17,669	9,706	4,771	48,005	2.9
	2月	2,910	10,156	3,278	1,135	20,127	9,995	5,087	52,688	6.6
	3月	2,944	9,971	3,330	1,034	20,082	10,032	5,272	52,665	▲ 4.7
	24年4月	2,956	10,309	3,327	1,142	19,016	10,360	5,282	52,392	4.3
	5月	2,552	9,368	3,009	1,087	17,654	9,475	5,183	48,328	6.6
	6月	3,039	9,861	2,856	994	18,073	8,642	5,309	48,774	▲ 9.6
	7月	3,184	11,799	3,048	991	17,939	8,937	5,897	51,795	▲ 0.2
	8月	3,108	8,487	2,473	809	15,597	7,398	4,356	42,228	▲ 10.0
	9月	3,061	10,523	2,761	989	20,942	9,212	6,052	53,540	1.5
	10月	2,804	11,576	3,022	1,082	20,818	10,668	6,617	56,587	2.6
	11月	2,907	10,300	2,941	1,060	19,505	9,345	6,177	52,235	▲ 7.2
	12月	3,077	10,273	2,738	973	16,361	9,130	5,429	47,981	▲ 10.4
	1月	2,410	9,744	2,834	949	16,959	8,197	5,698	46,791	▲ 2.5
	2月	2,808	9,877	2,719	981	16,284	8,134	5,976	46,779	▲ 11.2
	前年同月比%	▲ 3.5	▲ 2.7	▲ 17.1	▲ 13.6	▲ 19.1	▲ 18.6	17.5	▲ 11.2	

注) 網掛けは実績値で対前年同月比がマイナスのもの

[KN250404]

主要部門別出荷表(2025年2月分実績・3月分速報)

部 門	数 量(トン)						金 額(百万円)			光製品数量(kmc)		
	2月実績	前月 比(%)	前年 同月比(%)	3月速報	前月 比(%)	前年 同月比(%)	2月実績	前月 比(%)	前年 同月比(%)	2月実績	前月 比(%)	前年 同月比(%)
通 信	( - ) 585	( - ) 102.1	( - ) 76.9	700	119.7	87.3	( - ) 1,758	( - ) 95.3	( - ) 94.6	169,557	82.4	68.3
電 力	( 1,812 ) 2,865	(117.4) 96.5	(125.3) 85.4	( 2,500 ) 3,300	(138.0) 115.2	(137.1) 78.9	( 1,884 ) 7,659	(110.4) 111.4	(134.1) 118.7	20,444	73.2	103.3
電 気 機 械	( 51 ) 9,335	(175.9) 101.9	(21.2) 95.6	9,800	105.0	100.7	( 92 ) 19,352	(180.4) 100.1	(28.3) 108.8	[その他内需] 152,480	128.6	85.9
自 動 車	( 187 ) 8,083	(108.1) 108.2	(66.5) 112.5	8,400	103.9	120.9	( 1,051 ) 53,231	(100.3) 101.3	(77.2) 119.1			
建 設 ・ 電 販	( 68 ) 21,834	(77.3) 97.3	(71.6) 86.0	21,800	99.8	83.3	( 135 ) 45,976	(78.9) 97.1	(84.4) 97.5			
その他内需	( 44 ) 3,337	(125.7) 98.3	(115.8) 100.7	( 500 ) 3,600	(142.9) 107.9	(68.3) 94.6	( 91 ) 9,614	(123.0) 97.4	(142.2) 113.1			
内 需 計	( 2,162 ) 46,039	(115.7) 100.1	(102.9) 92.5	( 3,000 ) 47,600	(138.8) 103.4	(117.4) 92.2	( 3,253 ) 137,590	(106.6) 99.8	(98.1) 108.8	342,481	97.2	76.9
輸 出	( 41 ) 740	(4,100.0) 94.6	(1,025.0) 25.3	( 100 ) 500	(243.9) 67.6	(18.1) 48.4	( 35 ) 6,707	(700.0) 108.4	(184.2) 51.1	2,898,419	124.4	168.9
合 計	( 2,203 ) 46,779	(117.9) 100.0	(104.7) 88.8	( 3,100 ) 48,100	(140.7) 102.8	(99.7) 91.3	( 3,287 ) 144,296	(107.5) 100.2	(98.6) 103.4	3,240,900	120.8	149.9
心 線 販 売	( 678 ) 15,575	(129.6) 83.8	(127.2) 67.4	( 700 ) 15,600	(103.2) 100.2	(188.7) 72.4	( 305 ) 21,640	(127.1) 83.6	(151.7) 75.3			

(注) 1. ( )内はアルミ電線を示し外数。

2. 光製品は通信、電力、輸出部門以外は「その他内需部門」に一括計上。

3. 金額は四捨五入のため計が合わない場合がある。

[KN250409]

## 品種別出荷表(2025年2月分実績)

単位：銅・アルミ数量…トン、光製品数量…kmc、金額…百万円

品 種	数量 実績	前月比 (%)	前年 同月比(%)	金額 実績	前月比 (%)	前年 同月比(%)
裸 線	2,808	116.5	96.5	4,276	117.9	111.1
巻 線	9,877	101.4	97.3	17,247	101.6	115.2
機器用電線	2,719	95.9	82.9	10,928	92.6	94.1
通信用電線・ ケーブル	981	103.4	86.4	3,583	97.5	99.1
電力用電線・ ケーブル	16,284	96.0	80.9	34,126	101.6	88.7
被 覆 線	8,134	99.2	81.4	20,292	99.5	94.4
輸送用電線	5,976	104.9	117.5	53,846	99.8	118.3
<b>銅電線計</b>	<b>46,779</b>	<b>100.0</b>	<b>88.8</b>	<b>144,296</b>	<b>100.2</b>	<b>103.4</b>
<b>EM電線・ケーブル (上記の内数)</b>						
機器用電線計	1	50.0	50.0	7	58.3	58.3
通信用電線・ケーブル	54	98.2	84.4	211	85.4	88.3
電力用電線・ケーブル および被覆線	2,100	89.2	87.2	4,562	88.8	101.4
計	2,155	89.4	87.1	4,780	88.6	100.6
<b>アルミ電線計</b>	<b>2,203</b>	<b>117.9</b>	<b>104.7</b>	<b>3,287</b>	<b>107.5</b>	<b>98.6</b>
<b>光 製 品</b>	<b>3,240,900</b>	<b>120.8</b>	<b>149.9</b>	<b>28,404</b>	<b>109.3</b>	<b>129.6</b>
内光ファイバケーブル・ コト	—	—	—	6,927	124.0	151.2

[KN250404]

- (注) 1. EM電線・ケーブルはJCS規格の25品種が対象であり、機器用、消防用等のノンタイプ<sup>o</sup>の電線は含まれない。  
2. 四捨五入のため計が合わない場合がある。

**2024年度主要部門別出荷表（4～2月分実績、3月分速報）**

2025.4

一般社団法人日本電線工業会

単位:トン

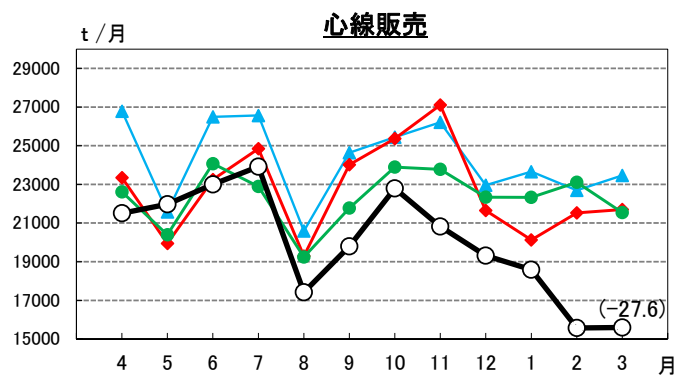
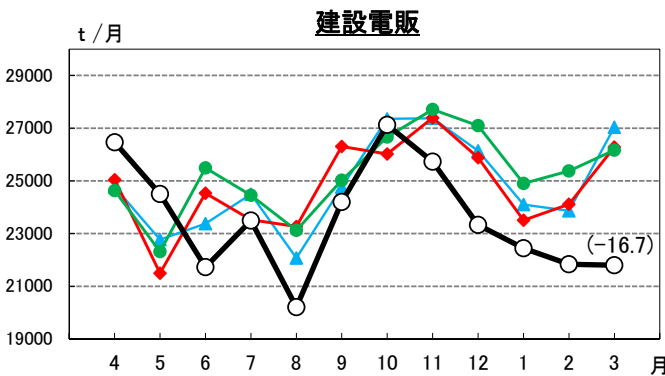
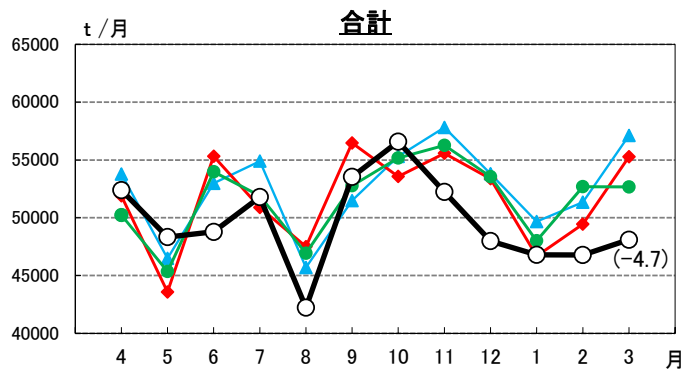
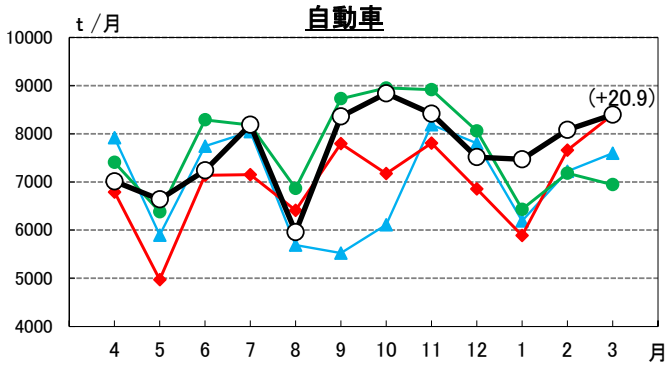
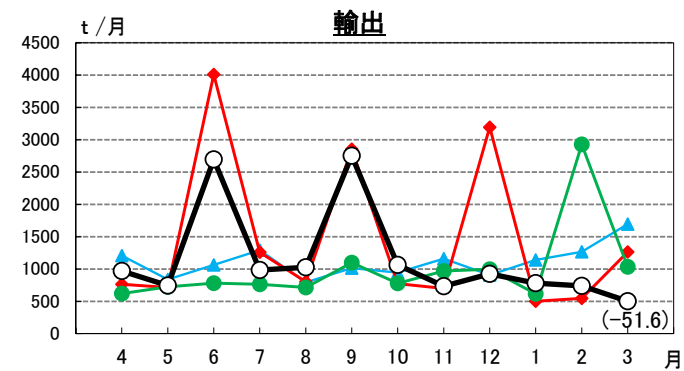
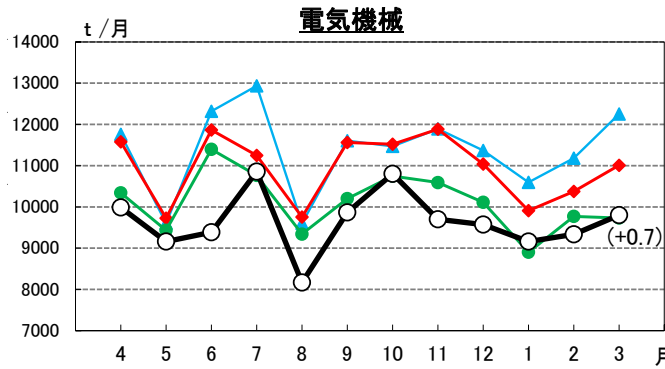
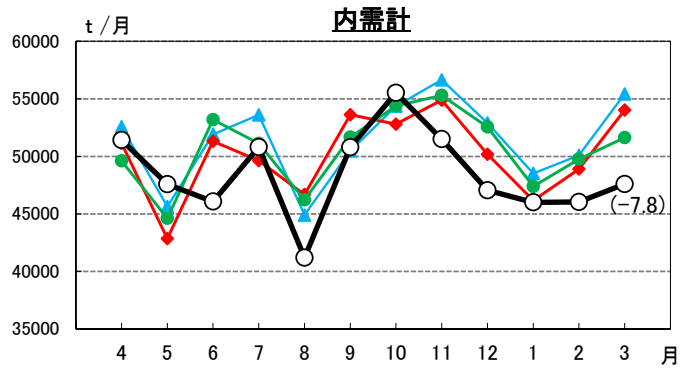
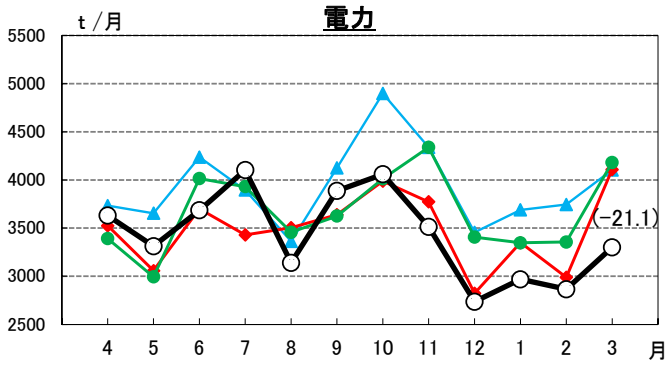
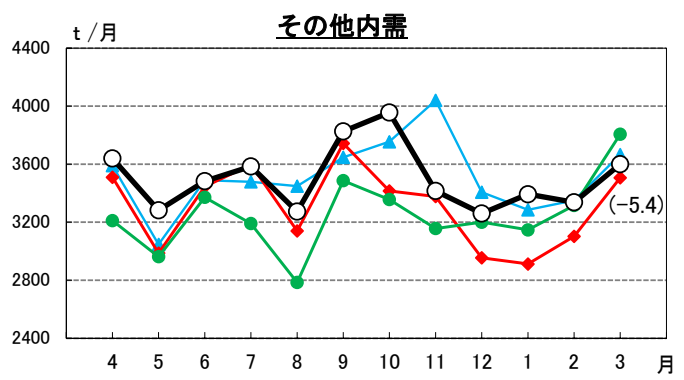
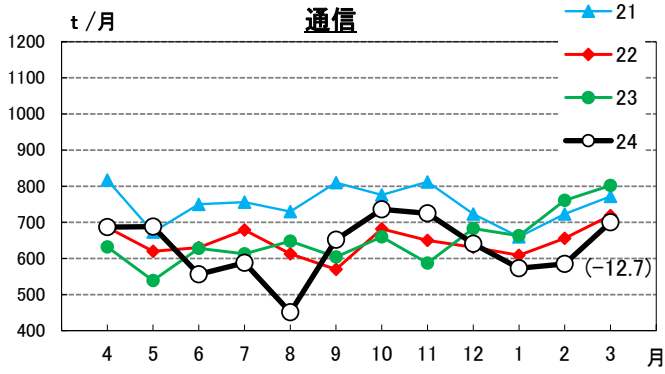
部 門	23年度計 (実績)	24年度計 (推定)	24/23 (%)
通 信	7,820	7,582	97.0
電 力	( 17,107) 44,054	( 17,746) 41,198	( 103.7) 93.5
電気機械	121,315	115,793	95.4
自 動 車	92,354	92,140	99.8
建設・ 電線販売業	302,943	282,852	93.4
その他内需	( 7,571) 38,987	( 6,062) 42,050	( 80.1) 107.9
内 需 計	( 24,678) 607,473	( 23,808) 581,615	( 96.5) 95.7
輸 出	( 1,959) 12,026	( 428) 13,915	( 21.8) 115.7
合 計	( 26,637) 619,499	( 24,236) 595,530	( 91.0) 96.1
心線販売	( 6,862) 267,969	( 7,633) 240,304	( 111.2) 89.7

(注)1. ( )内はアルミ電線を示し、外数。

[HN250409]

# 電線工業会 出荷銅量推移 (全国計)

[~2025/3推定、( )は前年同月比増減]



# 電線工業会 出荷推移 (全国計)

