

「主要部門別」出荷推移(～2026年3月分実績・4月分速報)〈数量〉

		銅電線 千トン										アルミ電線 千トン				光製品 千Kmc			
		通信	電力	電気機械	自動車	建設・電販	その他内需	内需計	輸出	計	前年度比 %	心線販売	電力	その他内需	輸出	計	前年度比 %	計	前年度比 %
年度別	21年度	9.0	47.2	136.6	83.9	298.1	42.2	617.1	13.3	630.4	1.2	291.1	14.9	5.8	5.7	26.4	▲ 17.0	44,397	6.9
	22年度	7.7	41.9	131.5	84.1	297.4	39.7	602.2	17.4	619.6	▲ 1.7	272.2	15.4	6.3	0.6	22.3	▲ 15.5	49,234	10.9
	23年度	7.8	44.1	121.3	92.4	302.9	39.0	607.5	12.0	619.5	▲ 0.0	268.0	17.1	7.6	2.0	26.6	19.2	32,326	▲ 34.3
	24年度	7.6	41.3	115.7	91.7	283.1	42.1	581.4	14.0	595.4	▲ 3.9	243.1	17.8	6.0	0.3	24.2	▲ 9.3	34,055	5.3
	25年度	6.4	41.0	114.4	94.3	271.5	42.7	570.3	13.0	583.3	▲ 2.0	232.1	19.9	5.7	0.4	26.0	7.5	44,928	31.9
	前年度比%	▲ 15.9	▲ 0.8	▲ 1.1	2.9	▲ 4.1	1.5	▲ 1.9	▲ 7.1	▲ 2.0		▲ 4.5	12.1	▲ 6.0	7.3	7.5			31.9

		銅電線 トン										アルミ電線 トン				光製品 千Kmc			
		通信	電力	電気機械	自動車	建設・電販	その他内需	内需計	輸出	計	前年同月比 %	心線販売	電力	その他内需	輸出	計	前年同月比 %	計	前年同月比 %
月別	24年4月	687	3,631	9,987	7,013	26,465	3,640	51,423	969	52,392	4.3	21,512	1,522	614	2	2,138	7.9	2,476	▲ 48.5
	5月	688	3,312	9,160	6,640	24,503	3,282	47,585	743	48,328	6.6	21,974	1,050	524	2	1,576	▲ 15.3	2,503	▲ 28.1
	6月	556	3,685	9,385	7,242	21,728	3,483	46,079	2,695	48,774	▲ 9.6	22,996	1,037	618	1	1,656	▲ 24.3	2,515	▲ 37.3
	7月	588	4,102	10,856	8,189	23,491	3,584	50,810	985	51,795	▲ 0.2	23,922	1,369	585	137	2,091	▲ 7.6	2,475	▲ 8.8
	8月	451	3,139	8,167	5,960	20,211	3,273	41,201	1,027	42,228	▲ 10.0	17,420	1,296	472	10	1,778	▲ 21.5	2,293	▲ 1.2
	9月	652	3,887	9,867	8,361	24,196	3,826	50,789	2,751	53,540	1.5	19,791	1,860	583	124	2,567	▲ 11.4	2,850	17.4
	10月	736	4,060	10,803	8,842	27,127	3,956	55,524	1,063	56,587	2.6	22,795	1,532	637	3	2,172	4.7	3,621	58.4
	11月	725	3,513	9,700	8,420	25,726	3,416	51,500	735	52,235	▲ 7.2	20,824	1,069	484	3	1,556	▲ 22.2	3,233	102.7
	12月	641	2,736	9,573	7,517	23,329	3,260	47,056	925	47,981	▲ 10.4	19,311	1,156	370	4	1,530	▲ 29.0	2,876	61.4
	1月	573	2,968	9,160	7,473	22,442	3,393	46,009	782	46,791	▲ 2.5	18,584	1,543	325	1	1,869	7.4	2,683	30.1
	2月	585	2,865	9,335	8,083	21,834	3,337	46,039	740	46,779	▲ 11.2	15,575	1,812	350	41	2,203	4.7	3,241	49.9
	3月	669	3,423	9,674	7,914	22,049	3,658	47,387	612	47,999	▲ 8.9	18,411	2,542	476	2	3,020	▲ 2.9	3,290	22.9
	25年4月	673	3,295	9,546	7,412	22,636	3,632	47,194	696	47,890	▲ 8.6	19,464	1,806	402	9	2,217	3.7	3,026	22.2
	5月	532	3,413	8,887	7,322	21,498	4,291	45,943	688	46,631	▲ 3.5	19,488	1,651	405	20	2,076	31.7	3,189	27.4
	6月	569	3,685	10,299	8,271	23,075	3,877	49,776	1,183	50,959	4.5	21,824	1,212	468	23	1,703	2.8	3,745	48.9
	7月	540	3,510	10,600	8,466	23,337	3,775	50,228	949	51,177	▲ 1.2	21,861	1,674	470	23	2,167	3.6	3,699	49.5
	8月	437	3,024	7,939	6,258	19,371	2,909	39,938	792	40,730	▲ 3.5	16,059	1,695	375	1	2,071	16.5	3,391	47.9
	9月	466	3,444	9,907	8,583	23,649	4,147	50,196	1,200	51,396	▲ 4.0	20,106	1,847	498	47	2,392	▲ 6.8	4,005	40.5
	10月	532	3,719	10,486	8,973	26,300	3,931	53,941	1,155	55,096	▲ 2.6	18,186	2,101	518	0	2,619	20.6	4,271	18.0
	11月	534	3,242	9,202	7,601	24,032	3,138	47,749	1,378	49,127	▲ 6.0	20,694	1,434	450	0	1,884	21.1	3,458	7.0
	12月	460	3,117	9,319	7,514	23,640	3,193	47,243	849	48,092	0.2	18,480	1,388	441	0	1,829	19.5	4,261	48.2
	1月	493	2,947	9,025	7,426	21,837	3,319	45,047	1,566	46,613	▲ 0.4	17,934	1,648	464	96	2,208	18.1	3,649	36.0
	2月	523	3,029	9,181	7,897	20,764	3,136	44,530	984	45,514	▲ 2.7	19,196	1,579	564	95	2,238	1.6	3,653	12.7
	3月	595	4,561	10,004	8,593	21,336	3,394	48,483	1,591	50,074	4.3	18,816	1,912	619	40	2,571	▲ 14.9	4,582	39.3
前年同月比%	▲ 11.1	33.2	3.4	8.6	▲ 3.2	▲ 7.2	2.3	160.0	4.3		2.2	▲ 24.8	30.0	1900.0	▲ 14.9		39.3		
4月速報	600	3,200	9,800	7,700	23,000	3,500	47,800	1,100	48,900	2.1	18,300	2,100	500	100	2,700	21.8	—		
前年同月比%	▲ 10.8	▲ 2.9	2.7	3.9	1.6	▲ 3.6	1.3	58.0	2.1		▲ 6.0	16.3	24.4	1011.1	21.8				

注) 網掛けは実績値で対前年同月比がマイナスのもの、また 光製品の前年同期比は原数で計算。

「品種別」出荷推移(～2026年3月分実績) <数量>

単位:千トン

		銅電線								前年度比%
		裸線	巻線	機器用電線	通信用電線・ケーブル	電力用電線・ケーブル	被覆線	輸送用電線	計	
年度別	21年度	40.4	131.3	43.4	13.9	221.6	117.0	62.7	630.4	1.2
	22年度	38.6	124.6	41.5	13.2	223.6	114.1	63.9	619.6	▲ 1.7
	23年度	35.9	124.5	38.1	13.1	223.7	116.3	67.9	619.5	▲ 0.0
	24年度	34.6	122.4	34.6	12.0	216.0	108.1	67.8	595.4	▲ 3.9
	25年度	35.4	120.3	34.2	11.4	203.9	106.8	71.3	583.3	▲ 2.0
	前年度比%	2.4	▲ 1.6	▲ 1.0	▲ 5.0	▲ 5.6	▲ 1.2	5.2	▲ 2.0	

単位:トン

		銅電線								前年同月比%
		裸線	巻線	機器用電線	通信用電線・ケーブル	電力用電線・ケーブル	被覆線	輸送用電線	計	
月別	24年4月	2,956	10,309	3,327	1,142	19,016	10,360	5,282	52,392	4.3
	5月	2,552	9,368	3,009	1,087	17,654	9,475	5,183	48,328	6.6
	6月	3,039	9,861	2,856	994	18,073	8,642	5,309	48,774	▲ 9.6
	7月	3,184	11,799	3,048	991	17,939	8,937	5,897	51,795	▲ 0.2
	8月	3,108	8,487	2,473	809	15,597	7,398	4,356	42,228	▲ 10.0
	9月	3,061	10,523	2,761	989	20,942	9,212	6,052	53,540	1.5
	10月	2,804	11,576	3,022	1,082	20,818	10,668	6,617	56,587	2.6
	11月	2,907	10,300	2,941	1,060	19,505	9,345	6,177	52,235	▲ 7.2
	12月	3,077	10,273	2,738	973	16,361	9,130	5,429	47,981	▲ 10.4
	1月	2,410	9,744	2,834	949	16,959	8,197	5,698	46,791	▲ 2.5
	2月	2,808	9,877	2,719	981	16,284	8,134	5,976	46,779	▲ 11.2
	3月	2,666	10,236	2,831	959	16,859	8,615	5,833	47,999	▲ 8.9
	25年4月	2,949	10,058	2,906	1,074	16,426	8,983	5,494	47,890	▲ 8.6
	5月	2,816	9,363	2,761	898	16,512	8,773	5,508	46,631	▲ 3.5
	6月	3,506	10,738	2,857	979	17,301	9,522	6,056	50,959	4.5
	7月	2,649	11,593	3,008	1,010	17,301	9,271	6,345	51,177	▲ 1.2
	8月	2,482	8,167	2,455	825	14,510	7,534	4,757	40,730	▲ 3.5
	9月	2,842	10,614	2,867	964	18,385	9,338	6,386	51,396	▲ 4.0
	10月	3,154	11,204	3,035	1,027	19,305	10,478	6,893	55,096	▲ 2.6
	11月	2,984	9,532	2,785	986	17,794	9,278	5,768	49,127	▲ 6.0
	12月	3,125	9,835	2,745	874	16,562	9,236	5,715	48,092	0.2
	1月	2,927	9,238	2,936	893	16,223	8,557	5,839	46,613	▲ 0.4
	2月	2,772	9,524	2,811	950	15,785	7,635	6,037	45,514	▲ 2.7
	3月	3,185	10,476	3,047	934	17,748	8,160	6,524	50,074	4.3
前年同月比%	19.5	2.3	7.6	▲ 2.6	5.3	▲ 5.3	11.8	4.3		

注) 網掛けは実績値で対前年同月比がマイナスのもの

[KN260513]

主要部門別出荷表(2026年3月分実績・4月分速報)

部 門	数量(トン)						金額(百万円)			光製品数量(kmc)		
	3月実績	前月 比(%)	前年 同月比(%)	4月速報	前月 比(%)	前年 同月比(%)	3月実績	前月 比(%)	前年 同月比(%)	3月実績	前月 比(%)	前年 同月比(%)
通 信	( - ) 595	( - ) 113.8	( - ) 88.9	600	100.8	89.2	( - ) 2,133	( - ) 111.4	( - ) 112.4	262,201	100.3	89.9
電 力	( 1,912 ) 4,561	(121.1) 150.6	(75.2) 133.2	( 2,100 ) 3,200	(109.8) 70.2	(116.3) 97.1	( 2,162 ) 15,236	(119.2) 189.4	(86.8) 179.8	34,611	125.5	132.8
電 気 機 械	( 165 ) 10,004	(109.3) 109.0	(107.8) 103.4	9,800	98.0	102.7	( 285 ) 23,796	(103.6) 111.1	(115.9) 116.4	[その他内需] 243,344	133.2	120.7
自 動 車	( 265 ) 8,593	(109.1) 108.8	(135.2) 108.6	7,700	89.6	103.9	( 2,249 ) 75,206	(133.8) 126.4	(136.4) 108.1			
建 設 ・ 電 販	( 136 ) 21,336	(96.5) 102.8	(183.8) 96.8	23,000	107.8	101.6	( 269 ) 56,854	(105.5) 105.2	(184.2) 119.2			
その他内需	( 53 ) 3,394	(182.8) 108.2	(100.0) 92.8	( 500 ) 3,500	(80.8) 103.1	(124.4) 96.4	( 115 ) 12,193	(188.5) 114.2	(132.2) 114.2			
内 需 計	( 2,531 ) 48,483	(118.1) 108.9	(83.9) 102.3	( 2,600 ) 47,800	(102.7) 98.6	(117.8) 101.3	( 5,080 ) 185,418	(124.3) 119.2	(110.0) 116.8			
輸 出	( 40 ) 1,591	(42.1) 161.7	(2,000.0) 260.0	(100) 1,100	(250.0) 69.1	(1,111.1) 158.0	( 29 ) 11,005	(50.9) 164.4	(263.6) 149.0	4,042,081	127.1	145.9
合 計	( 2,571 ) 50,074	(114.9) 110.0	(85.1) 104.3	( 2,700 ) 48,900	(105.0) 97.7	(121.8) 102.1	( 5,109 ) 196,424	(123.3) 121.0	(110.4) 118.2	4,582,237	125.4	139.3
心 線 販 売	( 505 ) 18,816	(98.6) 98.0	(72.3) 102.2	( 700 ) 18,300	(138.6) 97.3	(123.0) 94.0	( 265 ) 36,050	(98.5) 99.2	(83.6) 138.3			

(注) 1. ( )内はアルミ電線を示し外数。

[KN260514]

2. 光製品は通信、電力、輸出部門以外は「その他内需部門」に一括計上。

3. 金額は四捨五入のため計が合わない場合がある。

## 品種別出荷表(2026年3月分実績)

単位：銅・アルミ数量…トン、光製品数量…kmc、金額…百万円

品 種	数量 実績	前月比 (%)	前年 同月比(%)	金額 実績	前月比 (%)	前年 同月比(%)
裸 線	3,185	114.9	119.5	6,658	120.9	162.2
巻 線	10,476	110.0	102.3	21,329	116.1	115.4
機器用電線	3,047	108.4	107.6	13,764	109.7	104.3
通信用電線・ ケーブル	934	98.3	97.4	4,201	105.0	113.2
電力用電線・ ケーブル	17,748	112.4	105.3	49,151	128.4	138.4
被 覆 線	8,160	106.9	94.7	25,392	109.1	118.7
輸送用電線	6,524	108.1	111.8	75,929	125.9	108.8
<b>銅電線計</b>	<b>50,074</b>	<b>110.0</b>	<b>104.3</b>	<b>196,424</b>	<b>121.0</b>	<b>118.2</b>
<b>EM電線・ケーブル (上記の内数)</b>						
機器用電線計	2	100.0	66.7	13	44.3	50.3
通信用電線・ケーブル	47	109.3	95.9	219	102.7	105.8
電力用電線・ケーブル および被覆線	2,156	104.0	120.1	5,758	105.5	148.9
計	2,205	104.1	119.3	5,989	105.0	146.2
<b>アルミ電線計</b>	<b>2,571</b>	<b>114.9</b>	<b>85.1</b>	<b>5,109</b>	<b>123.3</b>	<b>110.4</b>
<b>光製品</b>	<b>4,582,237</b>	<b>125.4</b>	<b>139.3</b>	<b>46,724</b>	<b>117.5</b>	<b>145.9</b>
内光ファイバケーブル・ コト	—	—	—	10,074	119.7	147.0

[KN260513]

- (注) 1. EM電線・ケーブルはJCS規格の25品種が対象であり、機器用、消防用等のノンロタイプ<sup>®</sup>の電線は含まれない。  
2. 四捨五入のため計が合わない場合がある。

2025年4月～2026年3月分 主要部門別実績表

2026.5  
(一社)日本電線工業会

部 門	数量(トン)			金額(百万円)			光製品(数量:千kmc)		
	24年度計	25年度計	25/24(%)	24年度計	25年度計	25/24(%)	24年度計	25年度計	25/24(%)
通 信	( 0) 7,551	( 0) 6,354	( -) 84.1	( 3) 21,408	( 7) 21,653	( 250.5) 101.1	2,587	2,984	115.4
電 力	( 17,788) 41,321	( 19,947) 40,986	( 112.1) 99.2	( 19,202) 92,318	( 22,340) 106,033	( 116.3) 114.9	323	318	98.4
電気機械	( 1,993) 115,667	( 1,791) 114,395	( 89.9) 98.9	( 3,144) 228,291	( 3,140) 248,374	( 99.9) 108.8			
自 動 車	( 2,360) 91,654	( 2,356) 94,316	( 99.8) 102.9	( 13,719) 625,596	( 15,920) 681,162	( 116.0) 108.9	2,202	2,008	91.2
建設・ 電線販売業	( 1,169) 283,101	( 1,044) 271,475	( 89.3) 95.9	( 2,104) 588,429	( 2,053) 620,397	( 97.6) 105.4			
その他内需	( 516) 42,108	( 483) 42,742	( 93.6) 101.5	( 923) 118,496	( 939) 137,387	( 101.8) 115.9			
内 需 計	( 23,826) 581,402	( 25,621) 570,268	( 107.5) 98.1	( 39,095) 1,674,537	( 44,400) 1,815,006	( 113.6) 108.4	5,112	5,310	103.9
輸 出	( 330) 14,027	( 354) 13,031	( 107.3) 92.9	( 520) 95,767	( 487) 80,930	( 93.7) 84.5	28,942	39,618	136.9
合 計	( 24,156) 595,429	( 25,975) 583,299	( 107.5) 98.0	( 39,615) 1,770,304	( 44,887) 1,895,936	( 113.3) 107.1	34,055	44,928	131.9
心線販売	( 7,631) 243,115	( 6,782) 232,108	( 88.9) 95.5	( 3,321) 341,290	( 3,214) 362,737	( 96.8) 106.3	-	-	

- (注) 1. ( )内はアルミ電線を示し、外数。  
 2. 光製品の数量は、通信・電力・輸出部門以外は「その他内需」部門に一括計上。  
 3. 四捨五入のため計が合わない場合がある。

[HN260514]

2025年4月～2026年3月分 品種別実績表

2026.5

(一社)日本電線工業会

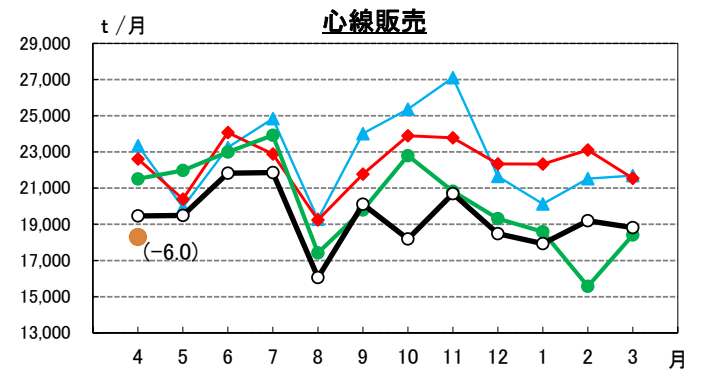
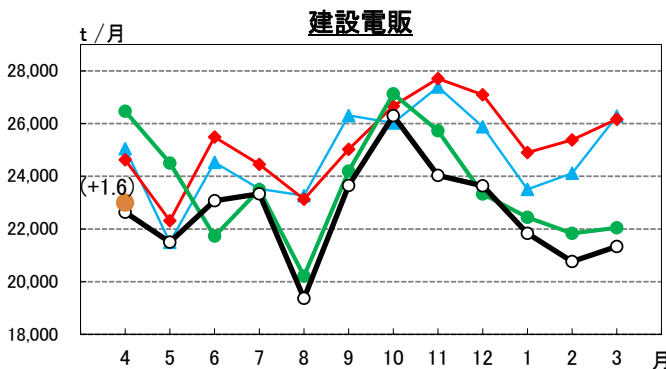
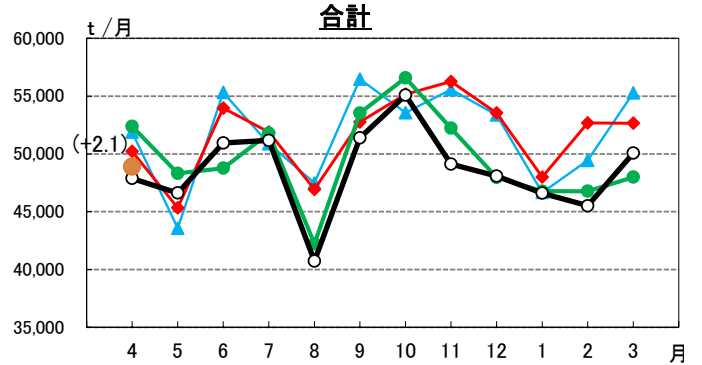
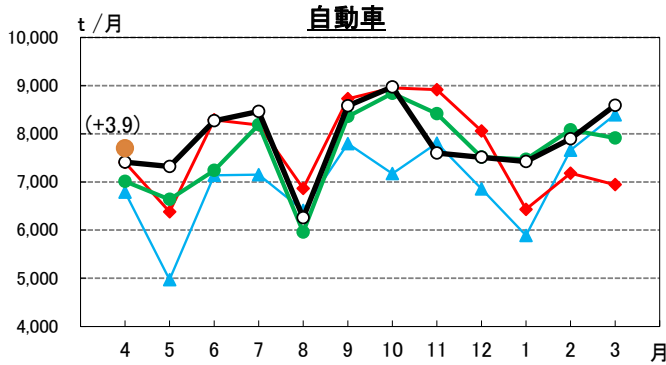
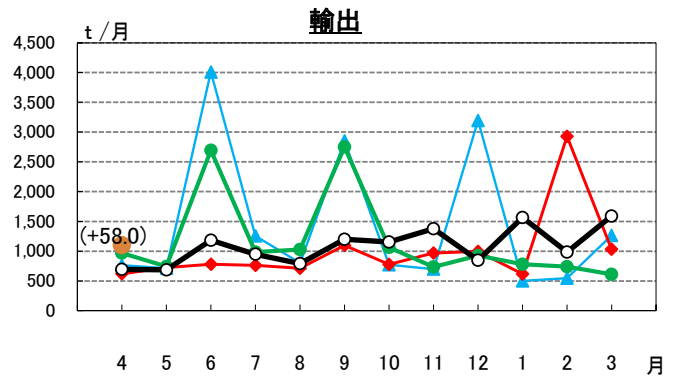
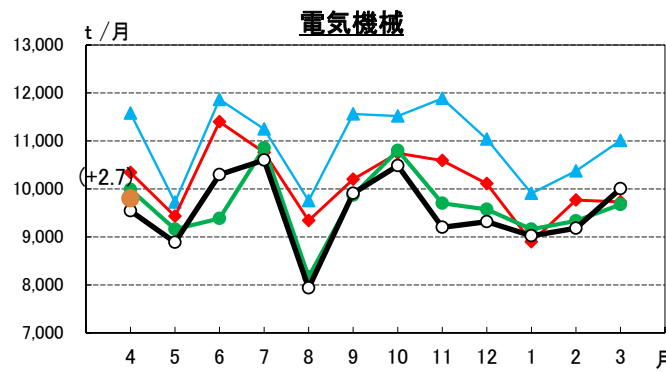
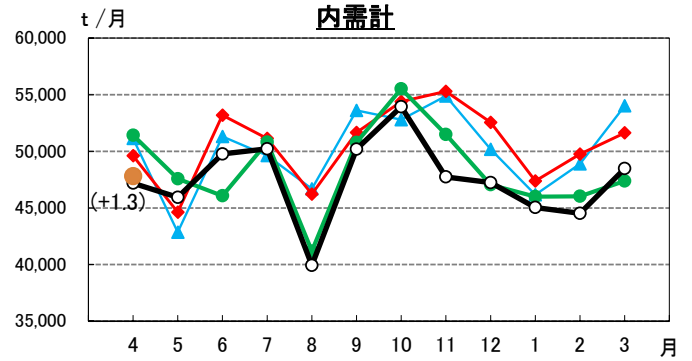
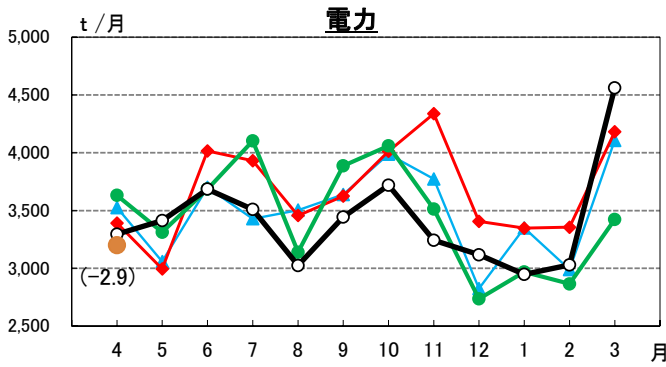
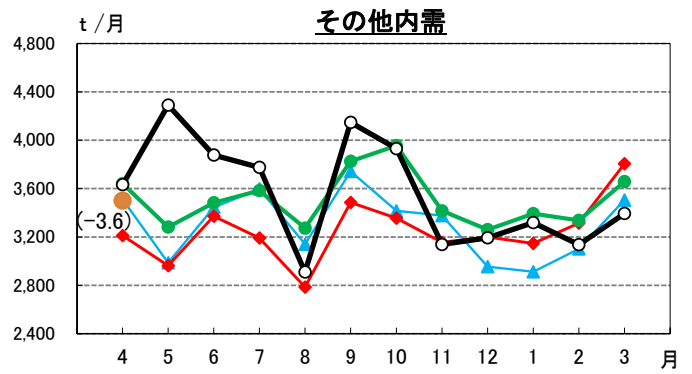
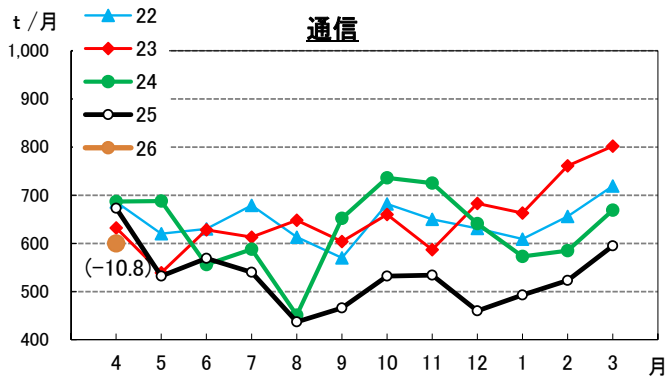
品 種	数 量(トン)			金 額(百万円)		
	24年度計	25年度計	25/24(%)	24年度計	25年度計	25/24(%)
裸 線	34,572	35,391	102.4	52,627	60,081	114.2
巻 線	122,353	120,342	98.4	200,745	218,937	109.1
機器用電線	34,559	34,213	99.0	138,798	142,905	103.0
通信用電線 ・ケーブル	12,016	11,414	95.0	43,500	46,476	106.8
電力用電線 ・ケーブル	216,007	203,852	94.4	432,156	454,097	105.1
被 覆 線	108,113	106,765	98.8	263,228	282,122	107.2
輸送用電線	67,809	71,322	105.2	639,251	691,318	108.1
<b>銅電線計</b>	<b>595,429</b>	<b>583,299</b>	<b>98.0</b>	<b>1,770,304</b>	<b>1,895,936</b>	<b>107.1</b>
<b>EM電線・ケーブル(上記の内数)</b>						
機器用電線	31	40	128.3	209	430	206.1
通信用電線・ケーブル	728	676	92.8	2,958	3,097	104.7
電力用電線・ケーブル および被覆線	28,884	27,481	95.1	60,813	64,492	106.0
計	29,643	28,196	95.1	63,980	68,020	106.3
<b>アルミ電線計</b>	<b>24,156</b>	<b>25,975</b>	<b>107.5</b>	<b>39,615</b>	<b>44,887</b>	<b>113.3</b>
<b>光 製 品</b>	<b>34,055</b>	<b>44,928</b>	<b>131.9</b>	<b>309,815</b>	<b>426,106</b>	<b>137.5</b>
内光ファイバケーブル・ コード	—	—	—	70,385	92,643	131.6

[HN260514]

- (注) 1. EM電線・ケーブルはJCS規格の25品種が対象であり、機器用、消防用等のノンハロタイプの電線は含まれない。  
 2. 四捨五入のため計が合わない場合がある。  
 3. 光製品の数量は千kmc。

# 電線工業会 出荷銅量推移 (全国計)

[~2026/4推定、( )は前年同月比増減]



# 電線工業会 出荷推移 (全国計)

